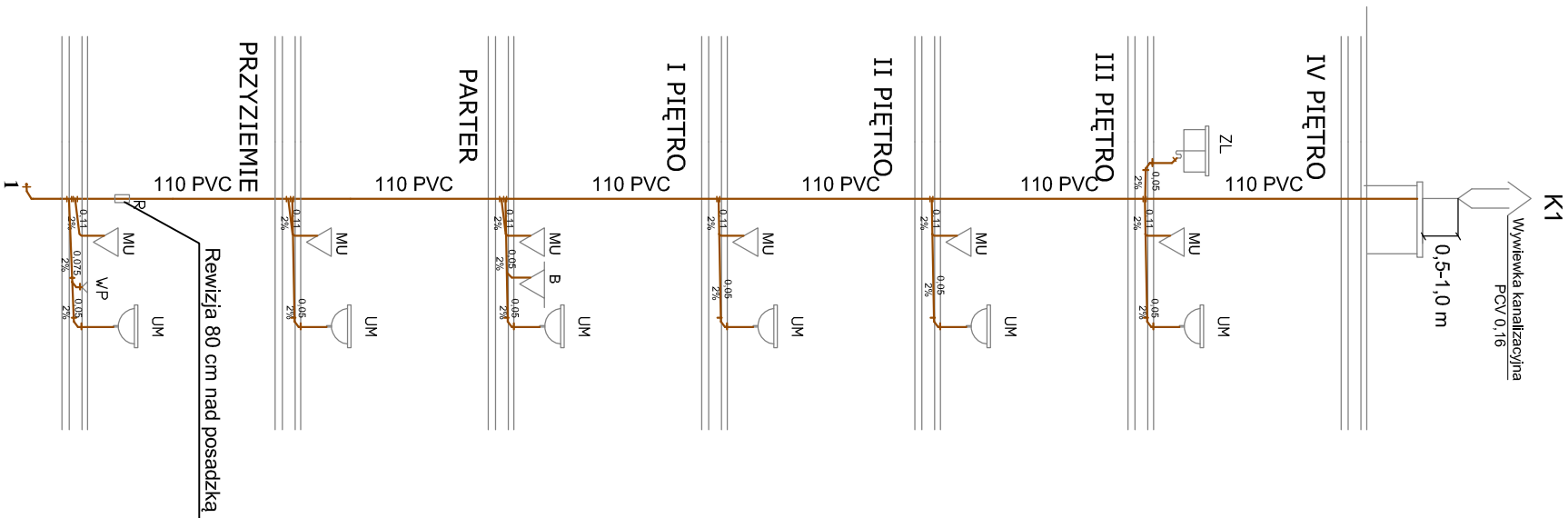


PROFIL KANALIZACJI
SANITARNEJ CZ.2
SKALA 1:100

- OZNACZENIA:
- K2 Pion kanalizacji sanitarnej
 - MU Muszla ustępowa
 - UM Umywalka
 - ZL Zlewozmywak
 - B Bidet
 - P Pisuar
 - R Rewizja



PRACOWNIA PROJEKTOWA
"ARANŻ-BUD" dr inż. Eryk DAYEH
ul. Piotra Skargi 3/1, 65-416 Zielona Góra
tel/fax 68 47 74 330/31, 601 - 837 - 843

NAZWA OPRACOWANIA:	Projekt remontu łazienek i pomieszczeń socjalnych w budynku oddziału NFZ w Zielonej Górze			SKALA: 1:100
ADRES:	ul. Podgórna 9b, 65-057 Zielona Góra, działka nr 128/5			
INWESTOR:	Lubuski Oddział Wojewódzki Narodowego Funduszu Zdrowia ul. Podgórna 9b, 65-057 Zielona Góra			DATA 05.2019r.
TYTUŁ RYSUNKU:	Profil kanalizacji sanitarnej cz.2			
AUTOR-GŁÓWNY PROJEKTANT:	dr inż. Eryk Dayeh, specjalność konstrukcyjno-budowlana	56/94/GW		
OPRACOWAŁA:	mgr inż. Adrianna Springer specjalność instalacje sanitarne	LBS/0063/P00E/14		
BRANŻA:	SANITARNA	NR RYS.		S - 9